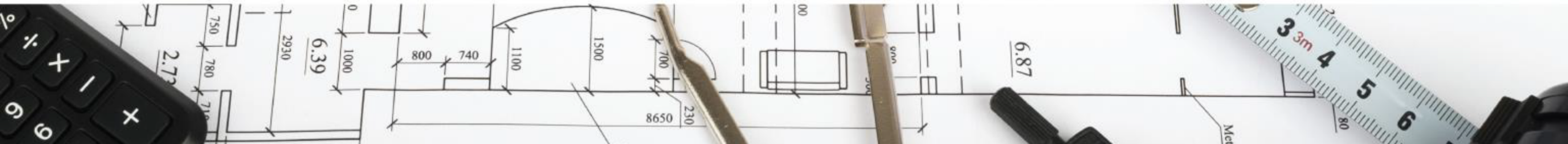




Инновации в области дорожно-транспортной инфраструктуры

ПРОЕКТИРОВАНИЕ **ПРОИЗВОДСТВО** **ПОСТАВКА**



Лоток-труба ВЧШГ-50 поверхностного водоотведения

Автомагистрали



F900

Материал:
ВЧШГ-50

DN100
DN200
DN300

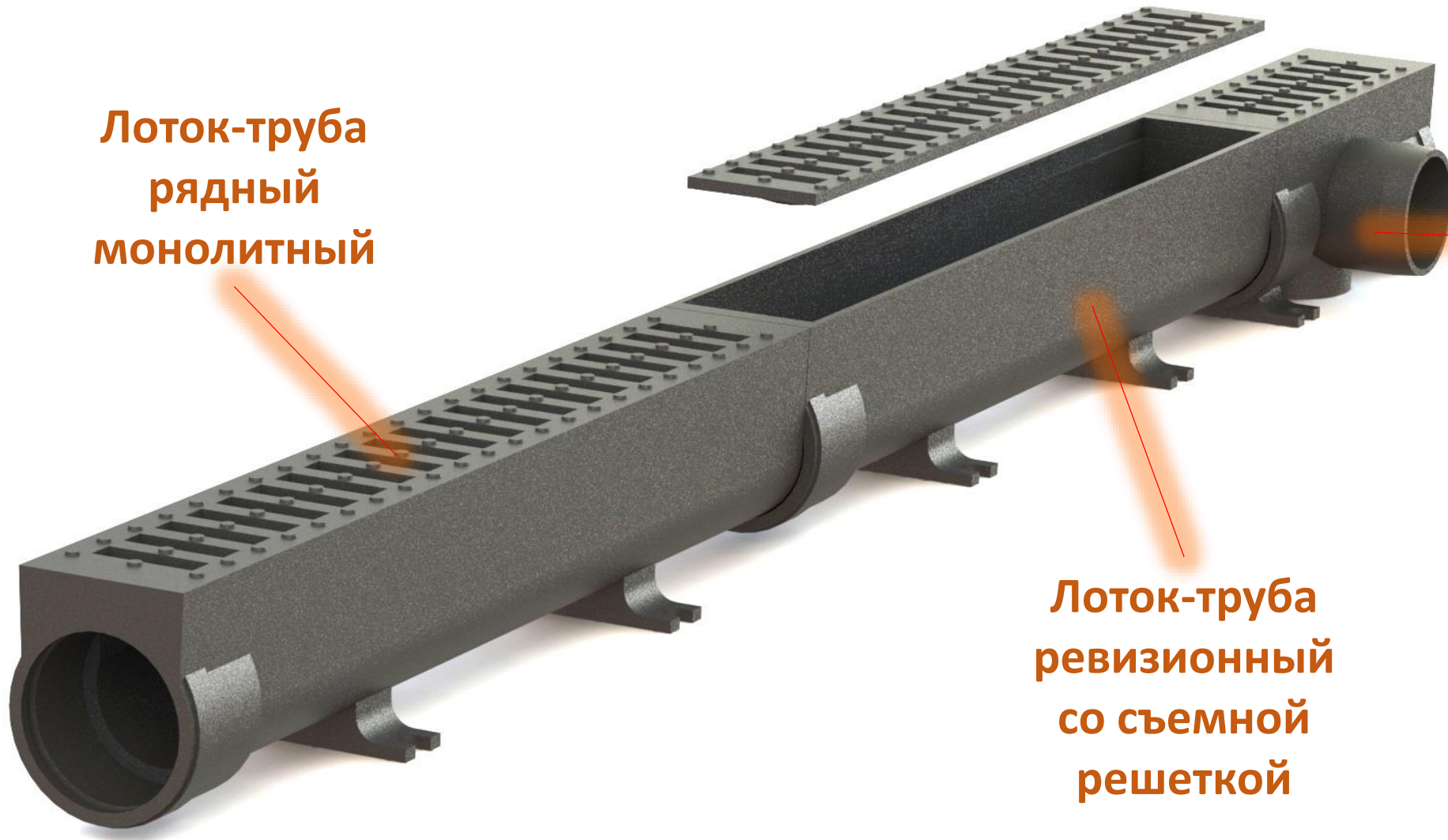


Лоток-труба ВЧШГ-50

Лоток-труба
рядный
монолитный

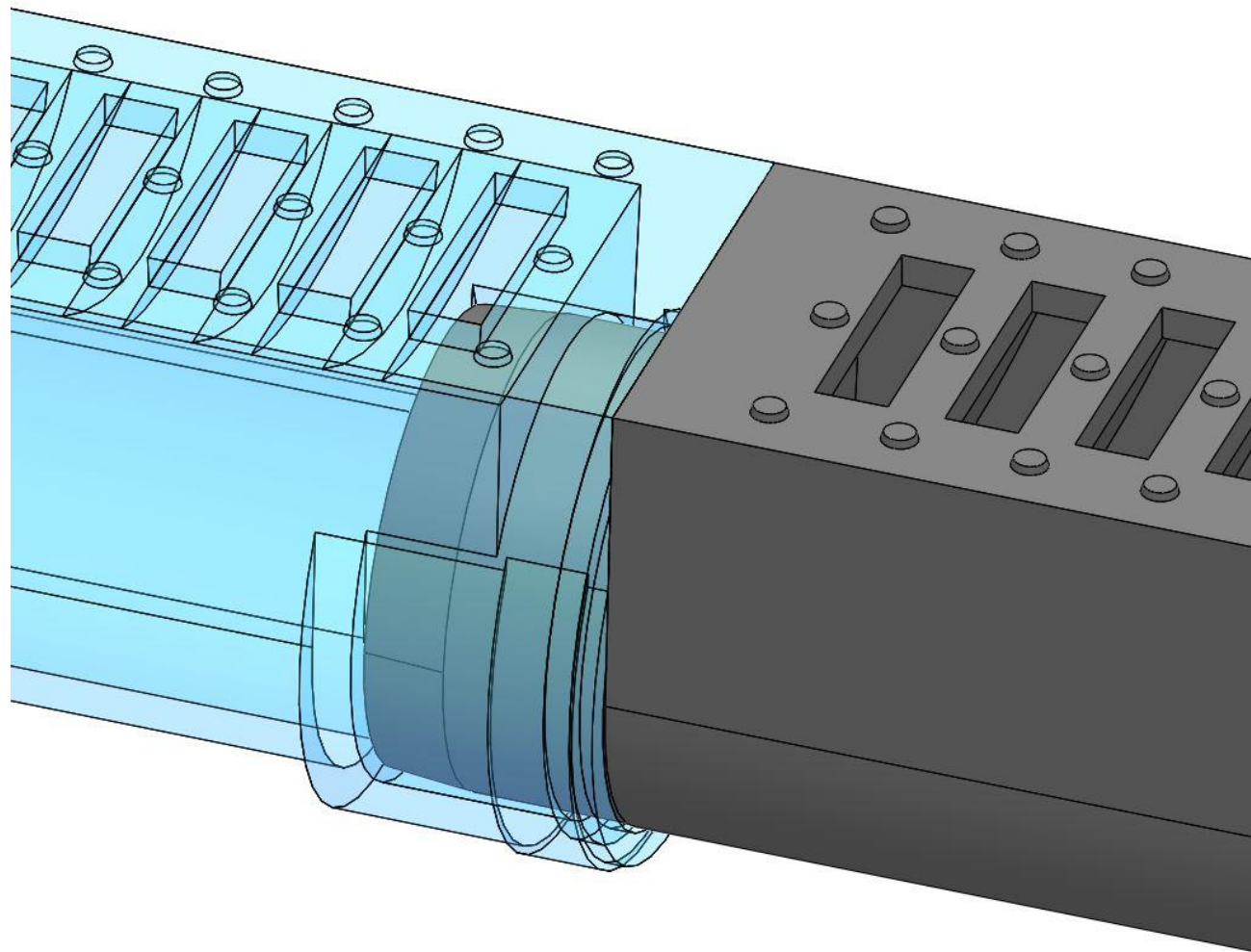
Лоток-труба
Переходной с
вертикальным
выпуском

Лоток-труба
ревизионный
со съемной
решеткой



Лоток-труба ВЧШГ-50

Стыковка элементов



Лоток-труба ВЧШГ-50
Подключение к сетям



Мосты и
Путепроводы

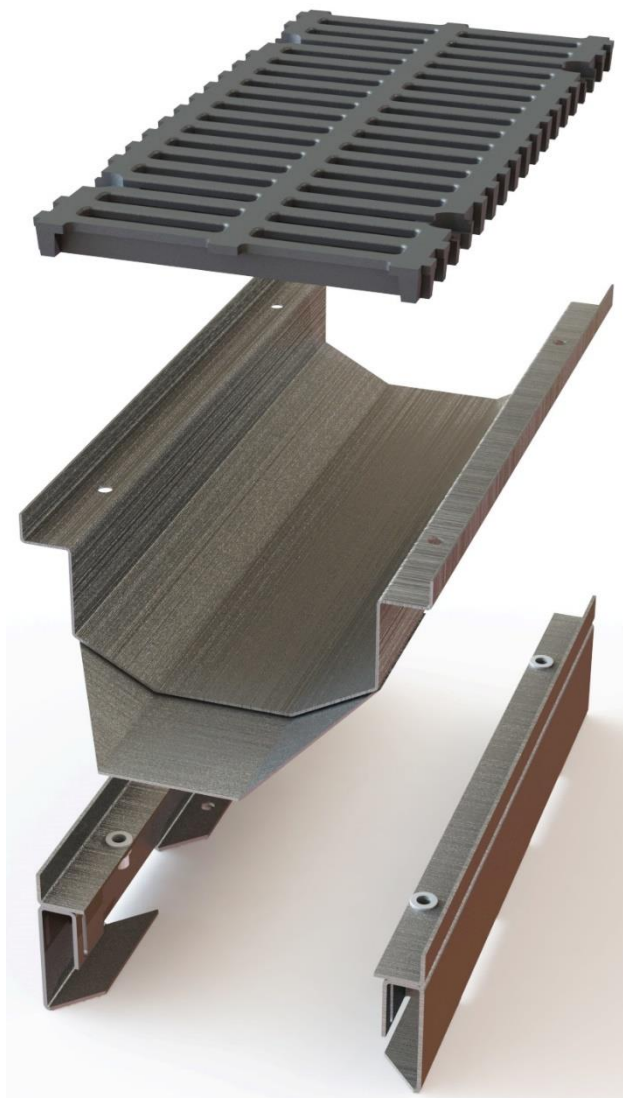
Система «ПОТОК-2»



E600

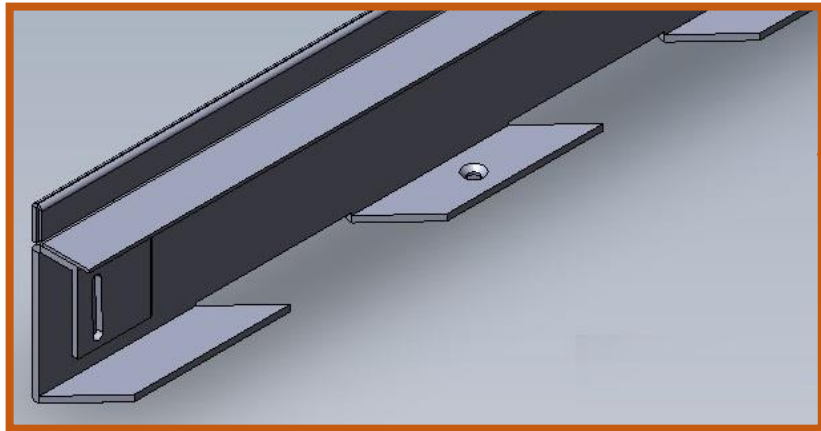
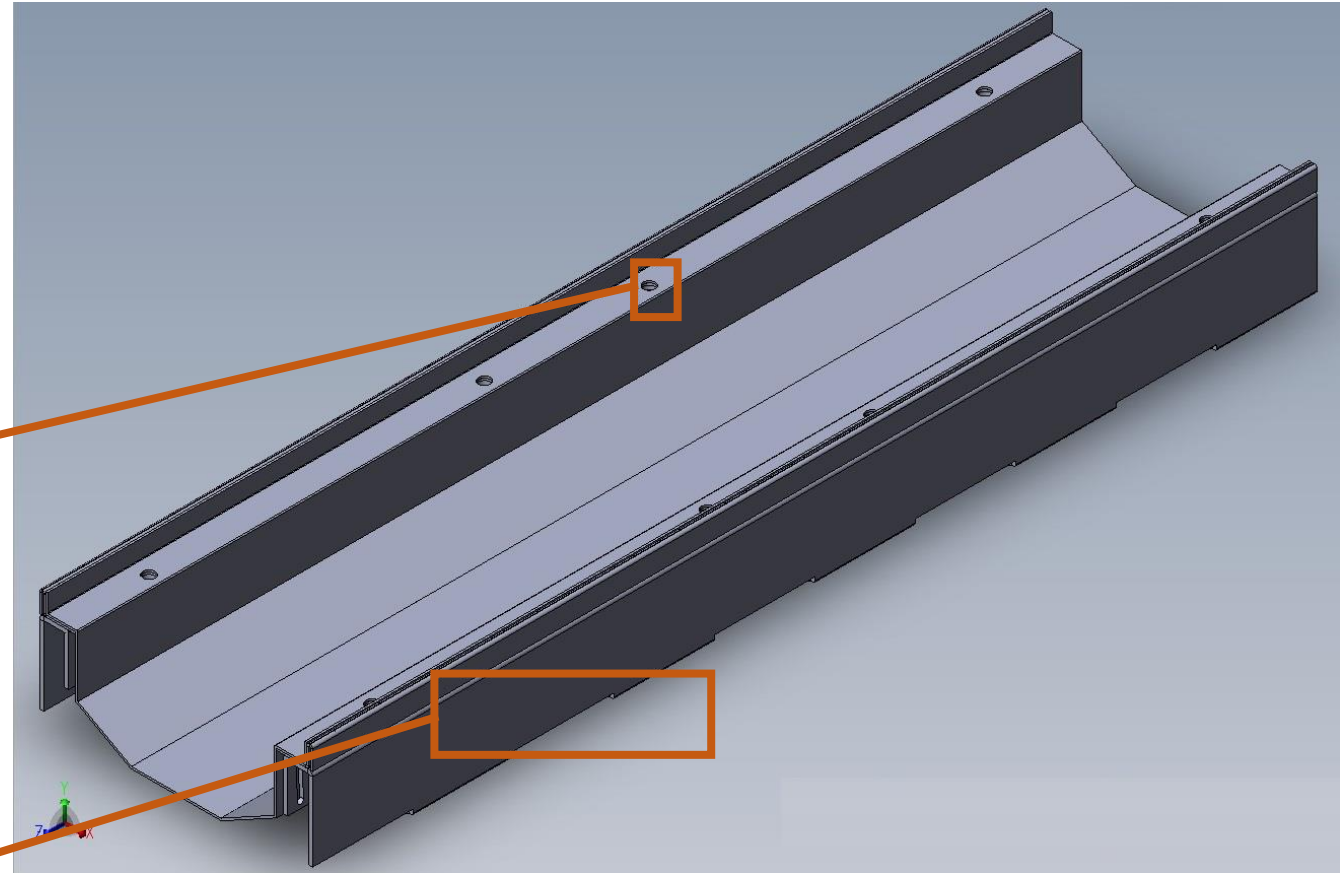
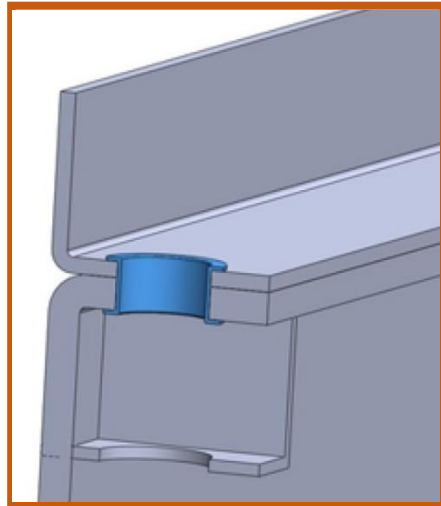
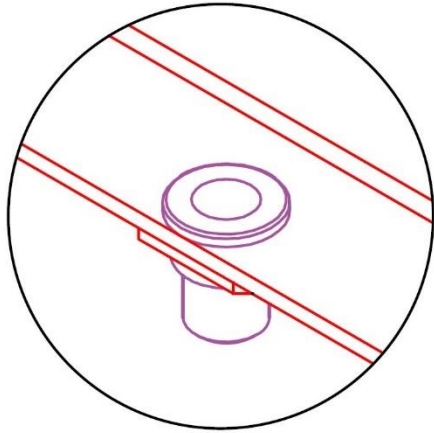
Материал:
сталь и
ВЧШГ-50

Высота:
80, 90
и 110 мм



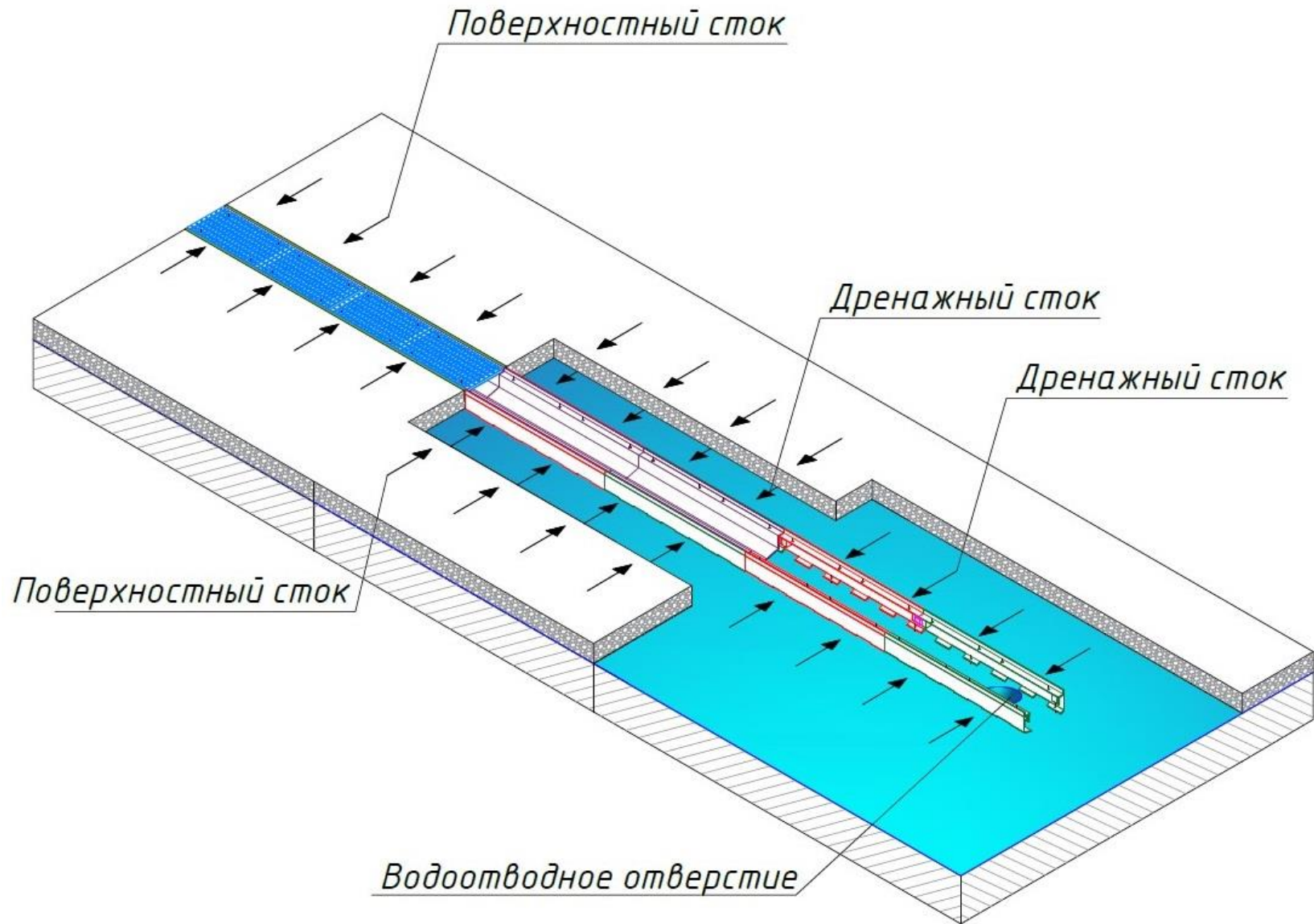
Особенности серия ПОТОК-2

Технологическое заводское соединения деталей стенки вальцеванием позволяет уйти от сварки и добиться высокой манёвренности при эксплуатации



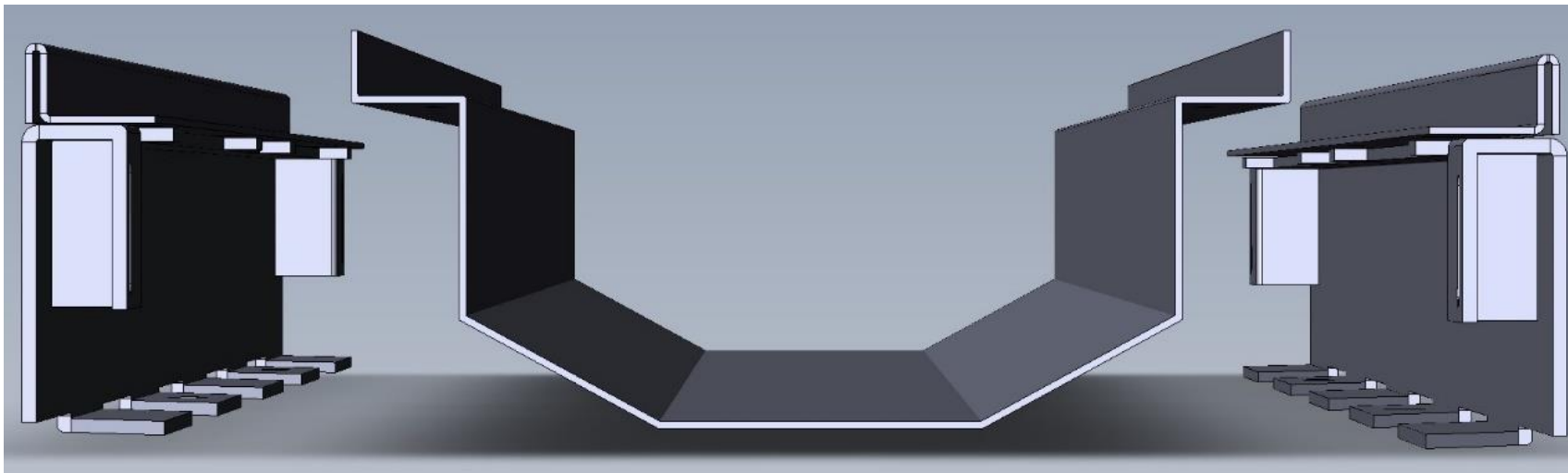
Специальный угол в 45 гр. на основании опорных стенках позволяет повысить самоочищение дренажного пространства и скорейшее удаление жидкости

Функциональная схема "ПОТОК-2"



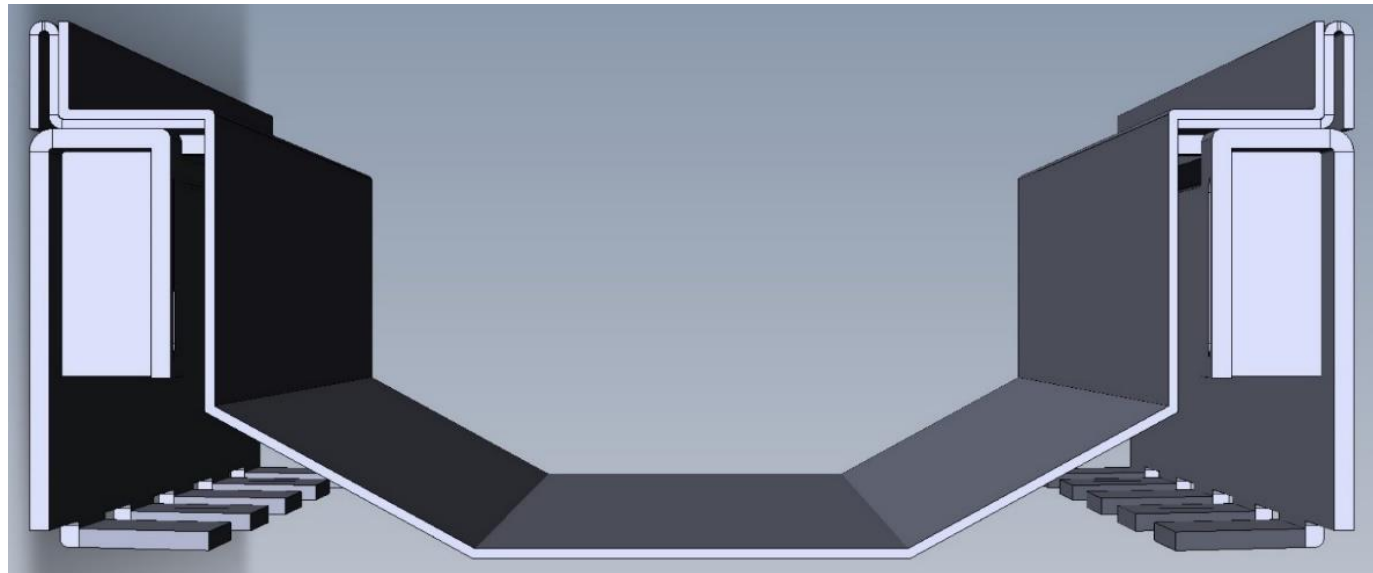
Преимущества ПОТОК-2 над аналогичными системами

- Полностью эксплуатируемая система. Есть возможность разбора системы для осмотра слоя гидроизоляции.
- Нет необходимости в 2х слоях гидроизоляции. Лоток устанавливается на слой гидроизоляции
- Технологическое соединение одним болтовым узлом 3х элементов системы. Одно соединение крепит решетку, желоб и стенку.

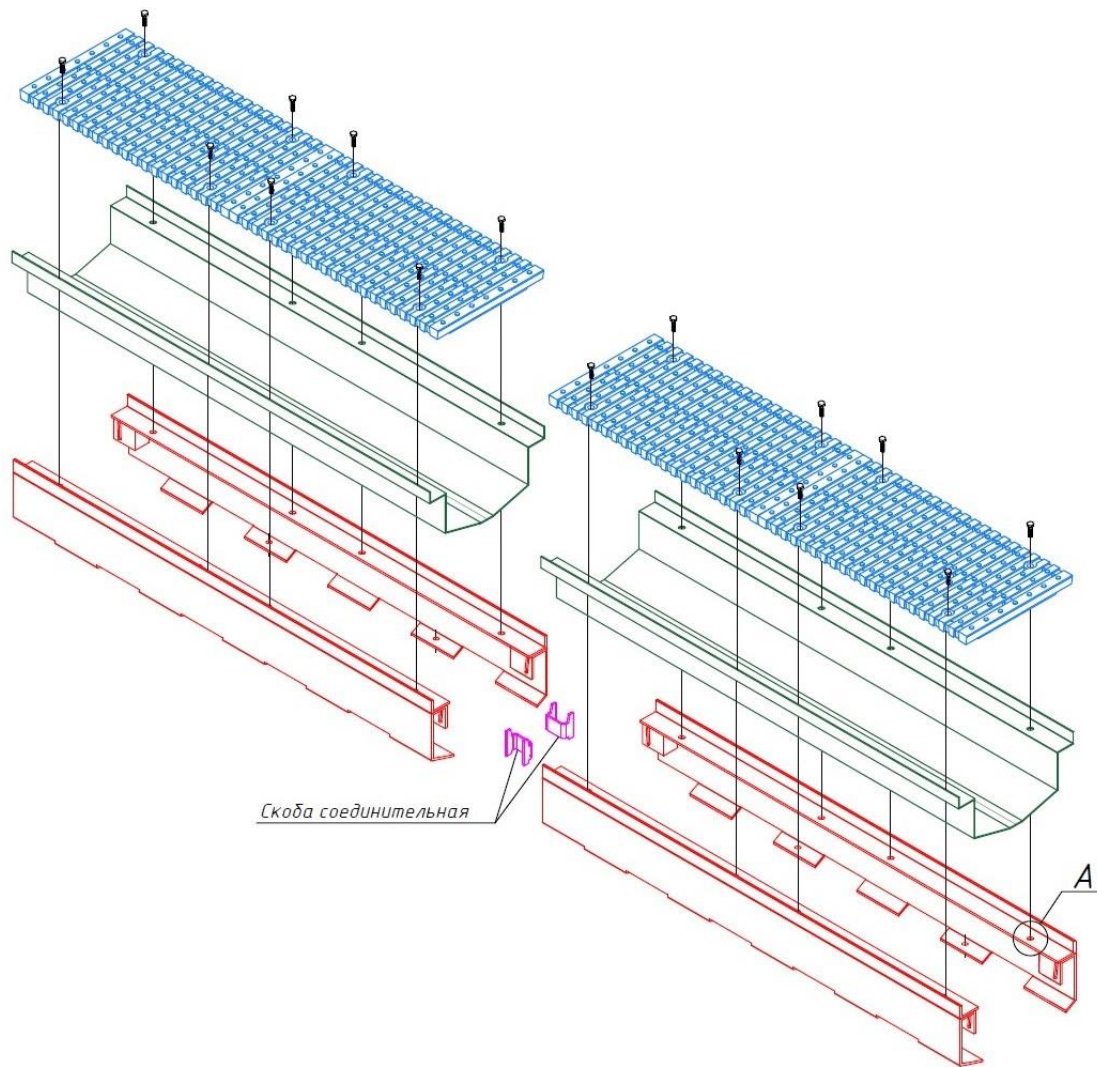


Преимущества ПОТОК-2 над аналогичными системами

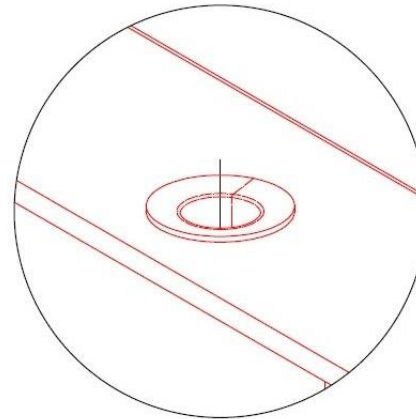
- За счет особенности конструкции (нет выступающих элементов) ширина траншеи для монтажа изделия требуется меньше
- Нет необходимости в создании приямка под лоток в плите
- При монтаже лотков слой гидроизоляции пролетного сооружения нарушается только в местах анкеровки. Анкеровка осуществляется химическим анкером.



Рекомендации по монтажу ПОТОК-2



Узел А



Соединение деталей происходит путем развальцовки без применения сварки

ПОТОК-2 собирается из элементов на объекте:

- Стенки стягиваются скобами и крепятся к бетонной плите химическими анкерами
- После фиксации на стенки укладывается желоб с вертикальным выпуском
- Линия собирается от желоба с вертикальным выпуском в обе стороны
- Стыки желобов герметизируются
- На желоба монтируется защитная решетка из ВЧ
- Одно болтовое соединение фиксирует между собой – опорные стенку, желоб и решетку

Мосты и
Путепроводы

Система «Гребешок»



F900

Материал:
ВЧШГ-50

Высота:
35 и 60 мм

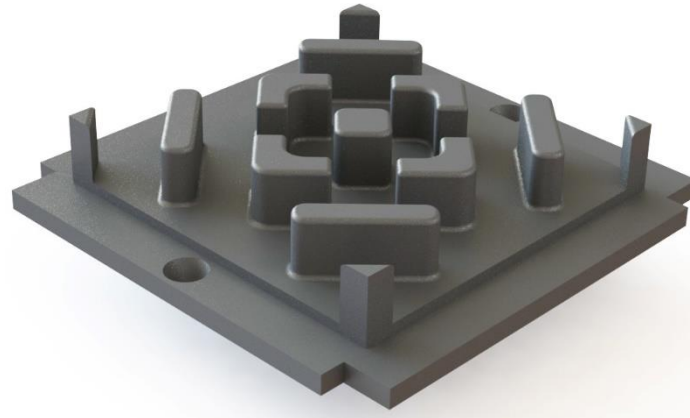
Система «Гребешок» применима на
пешеходных зонах с механизированной
уборкой



Система «Гребешок»



Элемент с ВВ



Элемент
соединительный



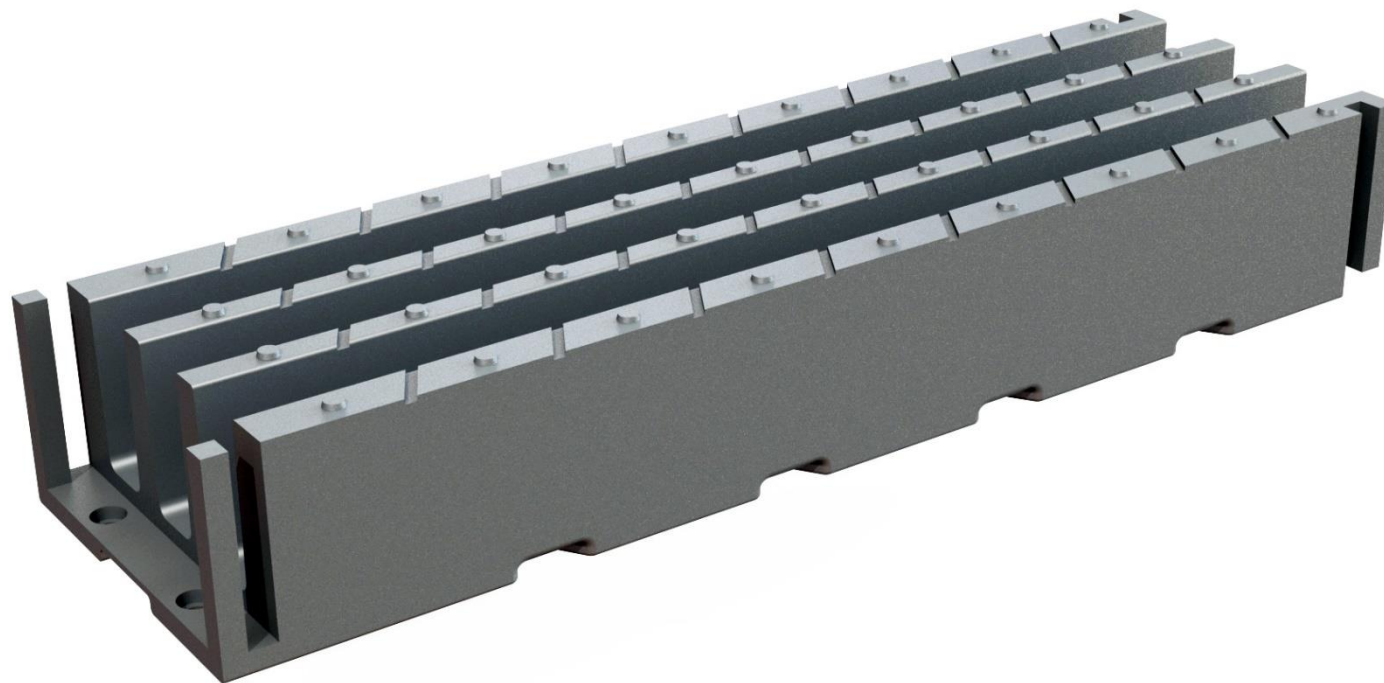
Элемент торцевой

- ❖ Идеальная вандалозащита – нет съемной решетки
- ❖ Не создает аварийной ситуации
- ❖ Не требуется бетонная обойма вокруг «Гребешка»
- ❖ Гидравлическое тело «Гребешка» сравнимо или лучше, чем у лотка
- ❖ Негорючий материал
- ❖ Стоимость «Гребешка» сравнима с лотком
- ❖ Стоимость работ по монтажу «Гребешка» меньше чем у лотка

Система «Гребешок-М»



Мосты и
Путепроводы



F900

Материал:
ВЧШГ-50

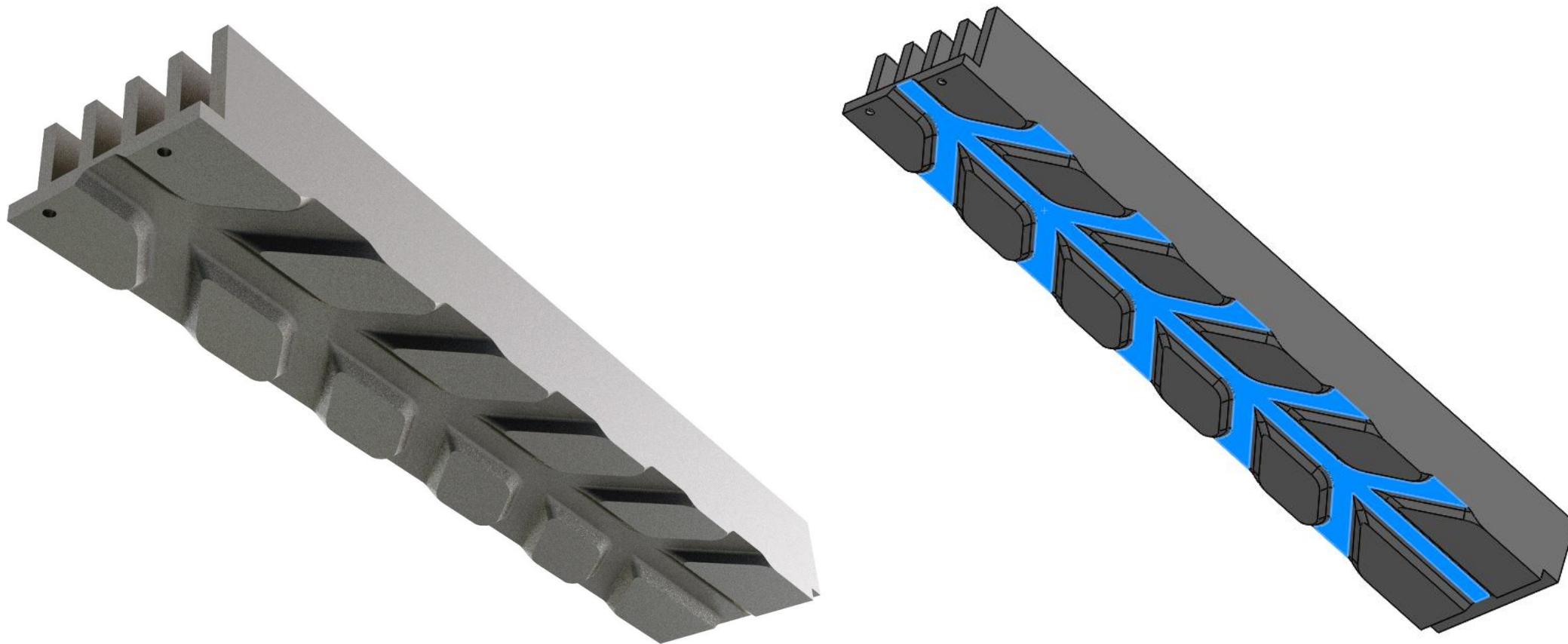
Высота:
80 и 110 мм

Система «Гребешок-М» это мостовой лоток для сбора жидкости с поверхностного и гидроизоляционного слоя



Принцип работы системы «Гребешок-М»

- Сток жидкости с гидроизоляции и поверхностный сток не сообщаются
- Сбор жидкости со слоя гидроизоляции происходит через туннели
- Лоток можно ставить на гидроизоляцию

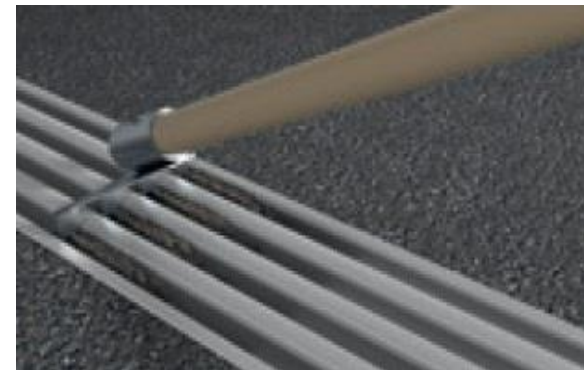


Рядный элемент

Длина 500 мм
Крепеж к плите через анкер-шуруп
или химический анкер.

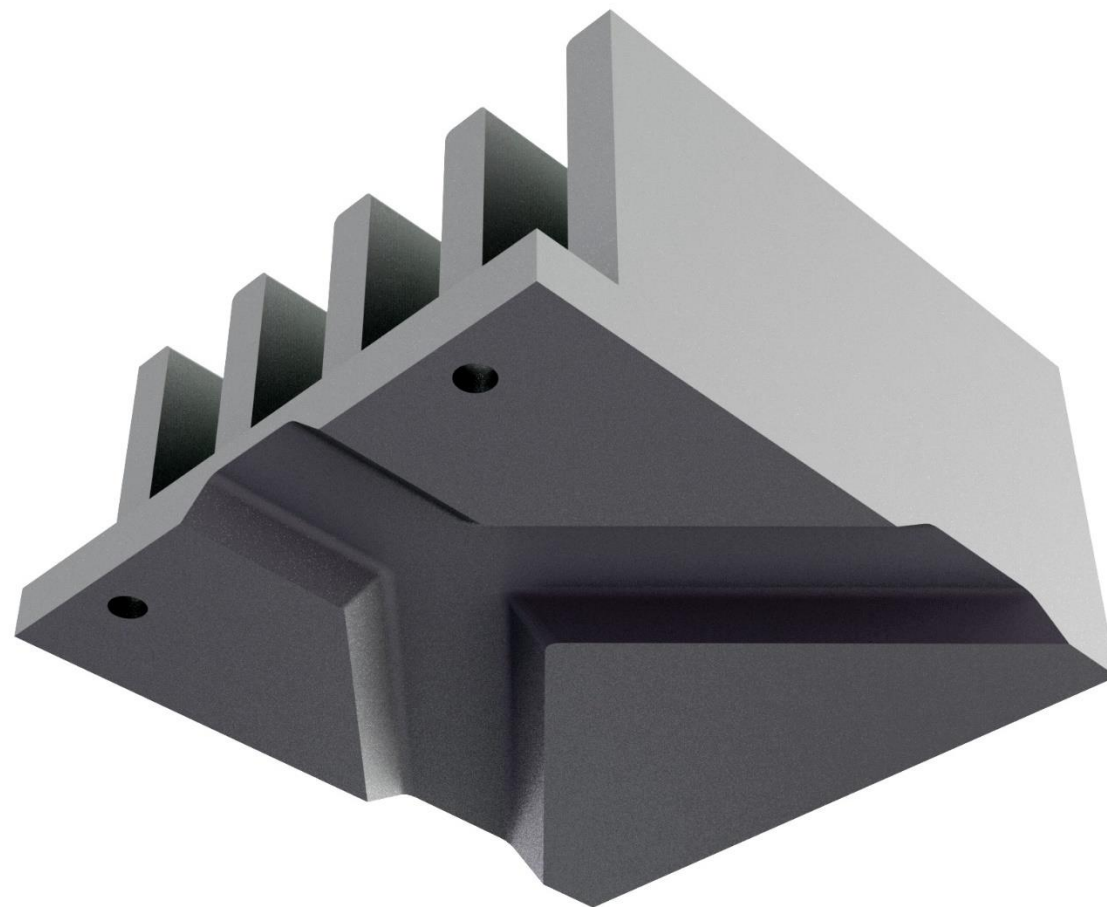


Эксплуатация



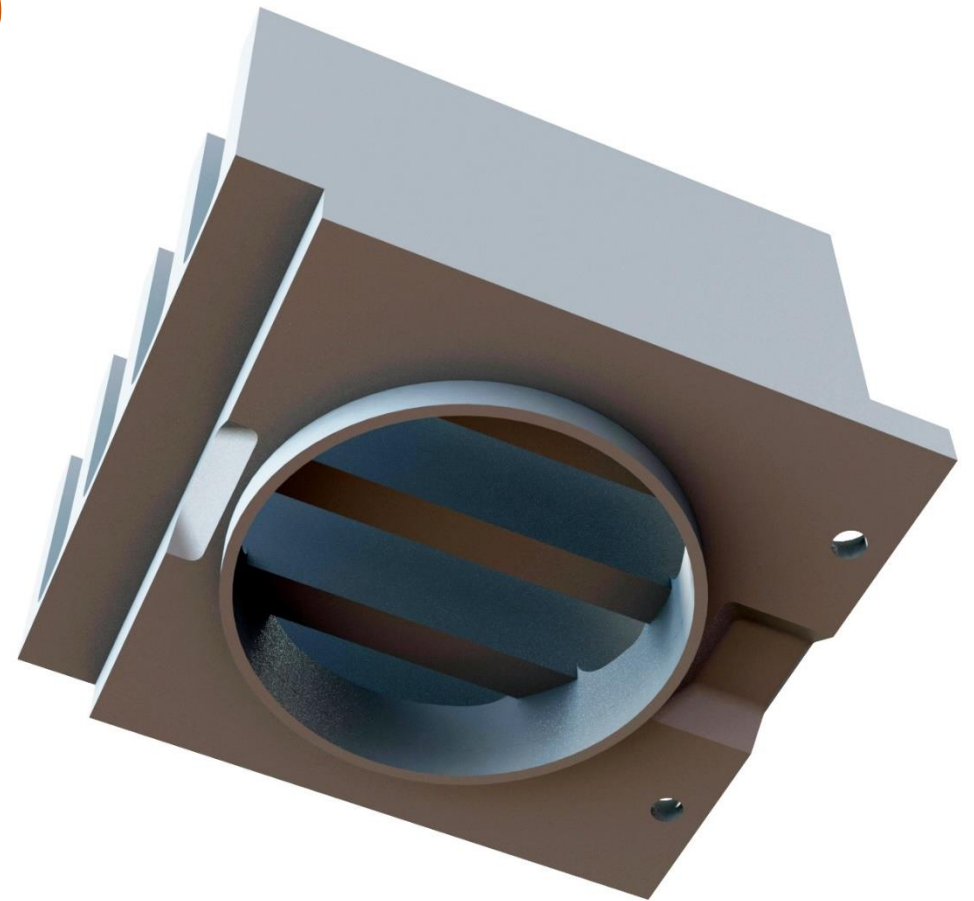
Дополнительные элементы

Торцевой

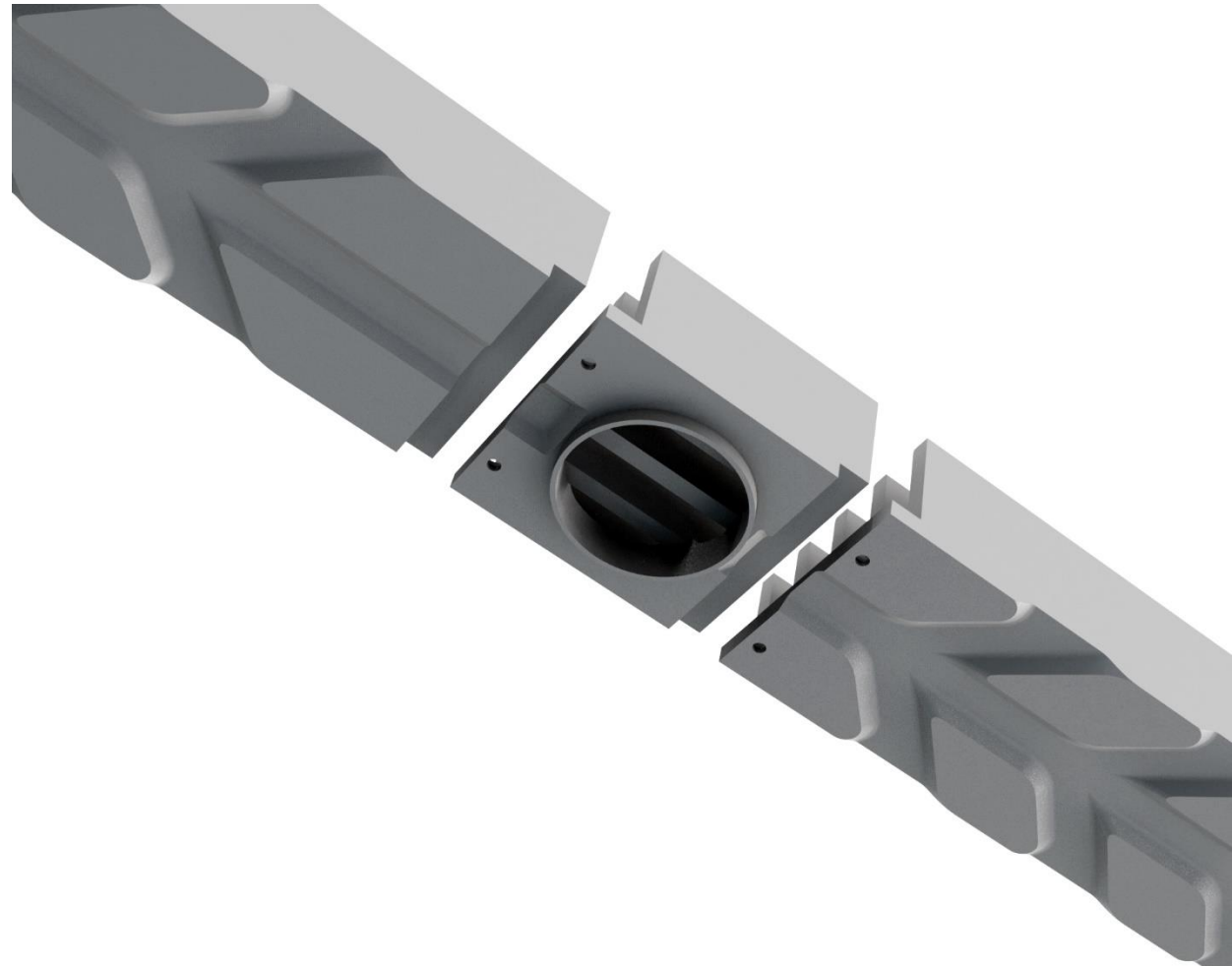
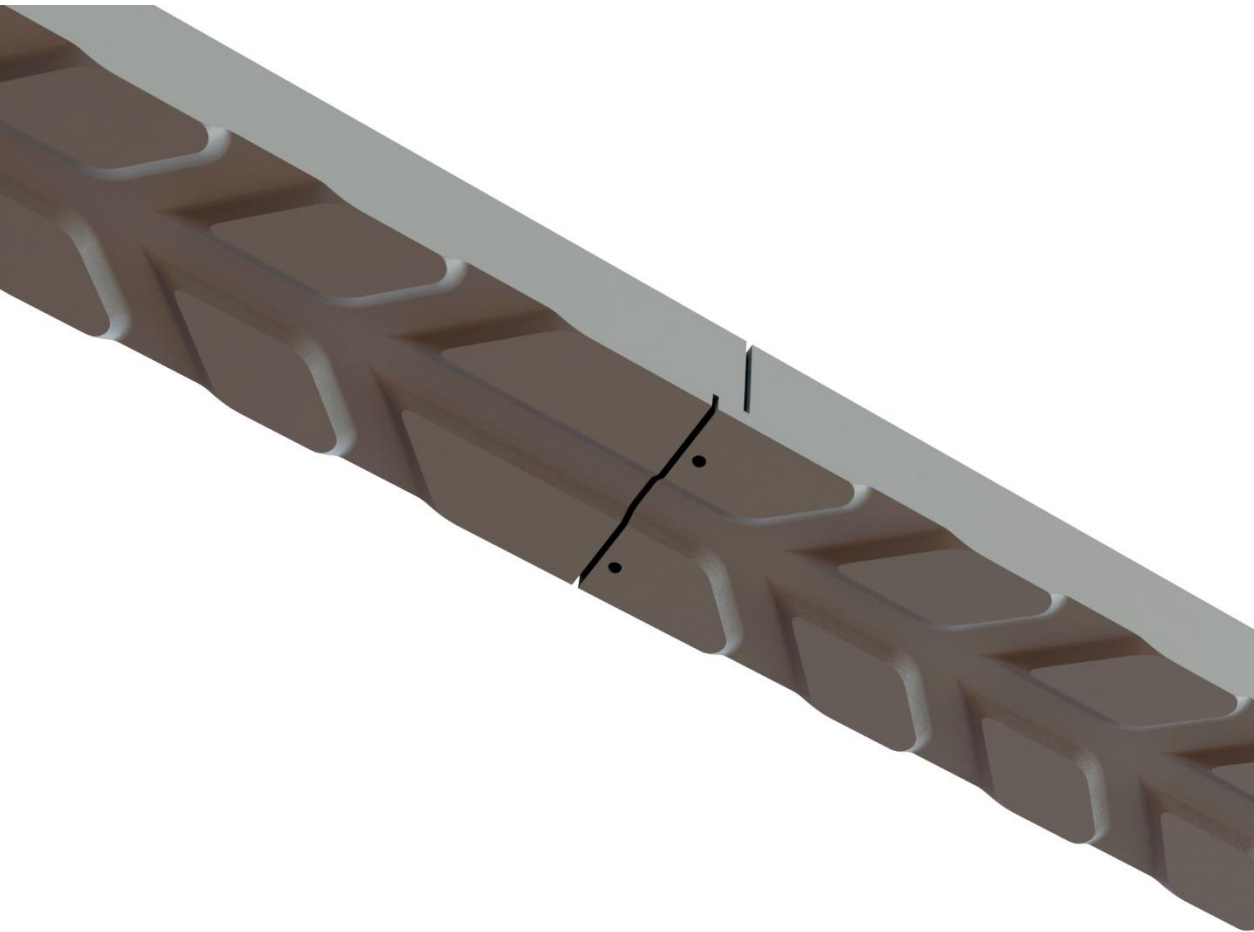


Дополнительные элементы

**С вертикальным выпуском
DN110**



Соединение элементов в систему



ООО "ГК ИКТС"

109052, Москва, Рязанский проспект, д. 2, стр. 49

+7 499 673-32-06

info@ikts.ru